

# i20 Vet

Sistema de escaneo de ultrasonido Doppler color



Amplia aplicación clínica, sistema de gestión de imágenes totalmente digital de alta eficiencia, almacenamiento y lectura de imágenes más convenientes, configuración flexible, fácil de transportar, diseño ergonómico, rango de uso mejorado.

## Perfil

- Diseño delgado y liviano tipo computadora portátil, host de ultrasonido Doppler en color digital;
- Pantalla LCD de alta definición de 12,1";
- Sistema operativo host ultrasónico: sistema operativo Windows 7;
- Teclado estándar y tecla retroiluminada;
- Batería de litio recargable de 3200 mAh;
- **Opcional Software 3D .**



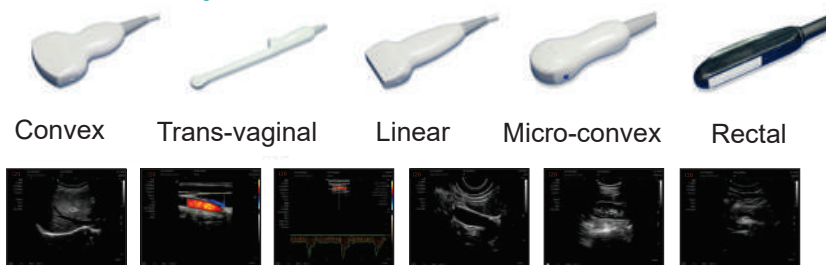
## Parámetros principales

- Modos de visualización: B, B/B, 4B, B+M, CFM, B+CFM, PDI, B+PDI, PW;
- Aplicación : Canine, Feline, Ovine, Equine, Bovine, Suidae;
- Escala de grises: 256 levels;
- 5 niveles de optimización de imágenes;
- THI tecnología de imagen;
- Con abundante tecnología de procesamiento de imágenes, por ejemplo, promedio de cuadros, ángulo de visión, mejora de bordes, gamma, etc.
- Visualización de la profundidad de penetración 1-400mm;
- Rango digamico: 80-280dB ajustable;
- Ajuste de parámetros en dependencia del órgano a explorar;
- IMT resultados de medición y visualización automáticos;
- 15 tipos de pseudo color;
- Línea de apoyo de punción de biopsia;
- Unidad de estado sólido de 120G incorporada, hace que el almacenamiento sea más seguro y confiable;
- Rango de conversión de frecuencia de soporte: 2MHz-12MHz (depende del tipo de sonda);
- Página de informe editable incorporada;
- Control de ganancia: 8 segmentos TGC y ganancia general se pueden ajustar respectivamente;
- Posición de enfoque: enfoque dinámico de electrones;

## Puertos de interfaz

- 2 conector de sonda activos.;
- Puertos: HDMI, VGA, DICOM, USB, LINE OUT.

## Sonda opcionales



## FUERTE CARE SAS

Carrera 31 No. 24-65  
Palmira Valle-Colombia